

9月開講スポーツ教室 受講生大募集

☆申込期間：8月1日(土)～8月14日(金)の教室☆

種目	指導員	対象	開講期間	曜日	時間	定員	回数	受講料		
								一般	高齢者	
マンツーマン卓球 (火曜コース)	川邊 礼那	年齢不問	ご希望の日程と時間をお選びください		9/1・8・15・29	火	18:15～19:15 19:30～20:30	各日1	1	3,420円
マンツーマン卓球 (木曜コース)	札幌市婦人卓球 親睦会指導員		ご希望の日程と時間をお選びください		9/3・17・24	木	16:00～17:00			
マンツーマン卓球 (金曜コース)	川邊 礼那		ご希望の日程と時間をお選びください		9/4・11・18・25	金	18:15～19:15 19:30～20:30			

申込期間：8月1日(土)～8月14日(金)

申込方法：上記申込期間内9:00～21:00まで、お電話、Web申込み、または直接来館にてお申し込みください。

抽選日：8月16日(日) 10:00よりコンピューターによる自動抽選

不成立・補欠の連絡：8月19日(水)までに体育館から連絡 無ければ受講決定

受講料の納入期間：8月20日(木)～8月31日(月) 9:00～19:00

※マンツーマン卓球は受講料のほかに毎回施設利用料が必要です。

※マンツーマン卓球は1回ごとのお申し込みとなり、1回の受講に対し受講料3,420円となります。

※申し込み人数が多数の場合は抽選となります。尚、申し込み人数によっては、中止となる場合がございます。あらかじめご了承ください。

※障がいをお持ちの方は一般料金から20%割引となります。各種手帳を提示ください。

※各教室の詳しい日程、時間、内容等につきましては、変更になる場合がございますので事前にお問い合わせの上、ご確認ください。



照明設備改修工事に伴うアリーナ(スケート場)の利用休止について

月寒体育館では、照明設備改修工事のため、下記の期間アリーナ(スケート場)を利用休止いたします。皆様のご理解とご協力をお願いいたします。

アリーナ(スケート場)休止予定期間：令和2年7月1日(水)～令和2年9月15日(火)

なお、体育室(卓球場)・多目的室、屋外競技場については工事はございませんが、新型コロナウイルス感染拡大防止対策等の最新の状況に合わせて変動の可能性がございますので、日程についてはHPをご覧ください。

・リンクコンディションにより休止期間が延長となる場合がございます。

【弓道場利用の安全講習会について(重要)】

月寒屋外競技場弓道場における、アーチェリーおよび弓道の一般開放利用条件「各競技団体が毎年実施する安全講習会を受講すること」につきまして、この度の新型コロナウイルス感染拡大防止に伴い、今年度の講習会開催が困難であることから、**昨年度(2019年4月以降)の受講者のみ有効期限を延長し、今年度内に実施される安全講習会実施日まで利用可能**といたします。

それまでの間利用受付の際は、昨年度の講習受講を証明する記録カードのご提示が必要となります。(ご提示がない場合は利用不可となりますので、ご了承ください)

なお、今年度の「安全講習会」の開催日程は、決定次第、別途ご案内いたします。

※当弓道場ご利用の際は、安全講習会の受講が必須条件となります。

フィットネス スポーツ教室 WEB申込み受付中!!

Point 1

期間中
24時間
申込み可能!

Point 2

抽選結果は
メール
でお知らせします!

Point 3

スマートフォン、
パソコン、
タブレット端末から
お申込みできます!

【申込方法】

右記アドレスまたはQRコードを読み取っていただき、申込み手順にしたがいお申し込みください。

(アドレス) <http://class.shsf.jp>



教室WEB申込みはこちら

※種目の異なる教室のお申込みは、教室分のお申込みが必要です。

※お申込みのキャンセル、先着及び追加申込みにつきましては、「電話・直接窓口」お取り扱いとなります。

2020年

8月 月寒体育館

利用時間割

〒062-0051 札幌市豊平区月寒東1条8丁目
TEL (011) 851-1972 FAX (011) 851-0753

施設をご利用される皆様へ

新型コロナウイルス感染症拡大防止のため、以下について
ご理解とご協力をお願いいたします。

【ご利用の皆様へのお願い】

- 体調がすぐれない場合は、ご利用をお控えください。
- ご利用前に「利用申込書」を受付窓口にご提出ください。
- 館内ではマスクの着用をお願いいたします。
- 利用者間の距離をとるなど、密な状態を避けてください。
- 更衣室については、入室人数を制限しています。
短時間利用と不要な会話を控えるようご協力ください。



【利用の制限】

- スポーツ用具の貸し出し
新型コロナウイルス感染症拡大防止の観点から、
スポーツ用具の貸し出しは行っておりません。
- ドライヤーの使用
エアロゾルを発生させる恐れがあるため、使用を禁止しています。

その他、利用制限がございますので、ホームページ等でご確認のうえご利用ください。

お知らせ

8月17日(月)は施設整備日のためご利用できません。



札幌市スケート施設グループ指定管理者
一般財団法人 札幌市スポーツ協会

私たちは、笑顔あふれる未来に貢献します <https://www.sapporo-sport.jp>

一般財団法人札幌市スポーツ協会は、指定管理者として「札幌市月寒体育館」の管理運営を行っています。

2020年8月 利用時間割

施設利用料

区分	スケート		体育室		弓道場		スケート 1ヵ月券	共通 1ヵ月券	弓道場 1ヵ月券
	当日券	回数券※1	当日券	回数券※1	当日券	回数券※1			
一般	580円	2,900円	280円	1,400円	260円	1,300円	5,800円	8,600円	5,670円
高校生	280円	1,400円	150円	750円	150円	750円	2,800円	4,610円	3,350円
高齢者※2	140円	700円	80円	400円	80円	400円	1,400円	2,300円	1,670円

※1 回数券は6枚綴りです。 ※2 高齢者は65歳以上の方が対象です。
 ※ 中学生以下は無料となります。中学生・高校生は生徒手帳を提示願います。

貸スケート

1時間	250円
2時間	300円
超過料 30分毎に	100円

～靴のサイズと種類～
 フィギュア…16cm～30cm / ホッケー・ハーフ…18cm～30cm
 ※16cm～20cmまで1cmごと
 21cm以降0.5cmごとにご用意しております。

月 寒 体 育 館

日	曜日	スケート場		体育室		弓道場				
		一般開放	行事・教室等	一般開放 卓球	教室等	一般開放	教室等			
1	土	スケートリンク 照明設備改修工事		一般開放 9:00～21:00			ワインポイントレッスン 13:00～15:00			
2	日									
3	月									
4	火					マンツーマン卓球(火)				
5	水									
6	木					マンツーマン卓球(木)	一般開放 6:00～19:00			
7	金					マンツーマン卓球(金)				
8	土							ワインポイントレッスン 13:00～15:00		
9	日									
10	月									
11	火									
12	水							一般開放 6:00～9:00 / 12:00～19:00	弓道場整備 9:00～12:00	
13	木									
14	金							一般開放 6:00～19:00		
15	土								ワインポイントレッスン 13:00～15:00	
16	日									
17	月	施設整備日								
18	火	スケートリンク 照明設備改修工事		一般開放 9:00～21:00	マンツーマン卓球(火)	一般開放 6:00～19:00				
19	水									
20	木						マンツーマン卓球(木)			
21	金						マンツーマン卓球(金)			
22	土								ワインポイントレッスン 13:00～15:00	
23	日									
24	月									
25	火						マンツーマン卓球(火)			
26	水								一般開放 6:00～9:00 / 12:00～19:00	弓道場整備 9:00～12:00
27	木						マンツーマン卓球(木)			
28	金						マンツーマン卓球(金)			
29	土								一般開放 6:00～19:00	ワインポイントレッスン 13:00～15:00
30	日									
31	月									

☆この予定表は教室日程の振替などにより、やむをえず変更する場合があります。また 〇 の日程は、一般開放は行っておりません。

ご利用案内

スケート

照明設備改修工事の為、下記の期間スケート場を利用休止いたします。
 アリーナ(スケート場) 休止予定期間
 令和2年7月1日(水)～令和2年9月15日(火)

体育室 <一般開放 9:00～21:00>

- ・体育室では、卓球・卓球マシン(ピータイル床面)をご利用になれます。
- ・上靴を必ずお持ちください。
- ・ラケット・ボールは貸し出し休止しております。
- ・卓球台は、2人以上で1台とし、1時間までご利用になれます。
 ※混雑時は、お待ちの方と順次交代していただきます。
- ・コロナウイルスの感染拡大防止のため、ランニングコース(50mの直線の往復コース)は当面の間ご利用休止とさせていただきます。

【卓球マシン】

- ・卓球マシンは予約制になっておりますので、直接来館にてお申し込みください。
- ・高校生以下の卓球マシンのご利用は保護者の方の同伴が必要となります。
- ・ご利用できる時間は下記の通りです。
 9:00～10:00, 11:00～12:00, 13:00～14:00, 15:00～16:00, 17:00～18:00, 19:00～20:00

テニスコート(屋外・ハードコート4面) 専用利用: 6:00～19:00

■申し込み方法(1時間1コート640円・要事前予約)

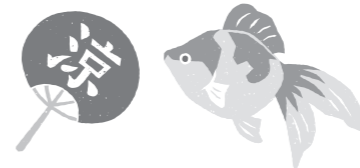
札幌市公共施設予約情報システムに登録されている方は、インターネットよりお申し込みください。
 未登録の方は、直接来館のうえ、受付窓口でお申し込みください。
 電話予約は当日のみとなっております。なお、ラケット・ボールの貸し出しはございません。
 テニス教室開講時は専用利用の開放面数を制限させていただきますので、あらかじめご了承ください。

■17日(月)は施設整備日のため終日ご利用できません。

屋外弓道場(70m/屋外) 一般開放: 6:00～19:00

※裏面の「弓道場利用の安全講習会について(重要)」もご覧ください。

- アーチェリー・弓道の経験者のみご利用できます。初心者のご利用できません。
- 高校生以下のご利用は、指導教諭と同伴でのご利用になります。
- 必ず、体育館窓口で受付を行ってからご利用ください。(早朝利用も受付が必要です。)
- 受付の際には、各協会・連盟発行の会員証、登録証等の提示が必要です。
- その他、利用に関する規則を定めておりますので、事前にお問い合わせください。
- アーチェリーワンポイントレッスン(経験者対象)
 毎週土曜日13:00～15:00(荒天時、中止となる場合がございます。)
- 17日(月)は施設整備日のため終日ご利用できません。
 12日(水)、26日(水)9:00～12:00は整備のためご利用できません。



地下鉄/東豊線	月寒中央駅下車3番出口	徒歩3分
中央バス/月62	月寒中央駅バスターミナル下車	徒歩3分
	月64	月寒中央駅前
	74・80・96・113	月寒中央駅下車
		徒歩5分

