

★参加料無料★

やさしい水泳の教え方

「泳ぐこと」その楽しさを身近な方へ伝えませんか？



お一人でもグループでも
お気軽にご参加ください!!



開催日 時間 13:00~17:00

2026年7月12日(日) 平岸プール

当 日のスケジュール ※変更になる場合があります。

12:30 ~ 受付

13:00 ~ 講議 (初心者・初級指導法)

15:00 ~ 実技 (初心者・初級指導法)

内容: 水慣れ・けのび・グライドキック・クロールにおける
プールサイド練習及び補助方法

17:00 終了 (予定)

持 ち物

筆記用具 ・ 水泳用品一式 ・ 外靴を入れる袋

定 員

20名

申込期間 6月19日(金) ~ 7月2日(木) **先着順**

申込方法 電話・窓口

最寄りのプールにて下記の申込用紙を記載のうえ、お申込みください。

※ 施設連絡先は【お問合せ・実施会場プール施設一覧】(裏面)よりご確認ください。

実施施設: 平岸プール

対 象

18歳以上の方(高校生不可)/水泳を教えたい方
水泳指導に関わる方/水泳指導をしたい方

【申込用紙】

【申込用紙】						受付No	
フリガナ			生年月日	年 月 日 () 歳	性別	<input type="checkbox"/> 男性 <input type="checkbox"/> 女性	
お名前	(姓)	(名)					
ご住所	市 (区・町)				電話番号	() _	
水泳歴	年	泳力	例: クロール・背泳ぎ 25m など	指導歴	<input type="checkbox"/> あり <input type="checkbox"/> なし	申込動機	例: 水泳の指導方法を知りたい/水泳指導員になりたい など

【お申込みにあたって】

- 感染症の方は教室の受講をご遠慮ください。
- 教室のカリキュラムは身体機能の回復等リハビリを目的としたものではありません。
- 指導員や施設職員の指示に従わず教室の進行に支障をきたした場合、その後の受講をお断りいたします。
- 自然災害や交通機関のトラブル、感染症の拡大予防などにより、急遽プログラムや日程の変更または中止となる場合があります。
- 教室受講者を対象とした傷害見舞金給付制度を設けております。
- 教室の広報PRを目的として教室開催中の写真・映像等を教室募集要項・ホームページ・各種SNS等に掲載させていただく場合がございますので、その際は事前にお知らせさせていただきます。
- 施設内の撮影（教室を含む）をする場合は、必ず受付窓口にて撮影許可申請をしてください。また、目的対象外の撮影はしないようお願いいたします。

【個人情報の取扱い】

お申込みの際に取得する個人情報は、当協会が定める「プライバシーポリシー」に照らし、当施設が開催する事業に関して主に以下の目的に使用し、適切に管理いたします。

- ①施設利用や各種サービスに関する登録及び申請等の手続き
 - ②イベントや教室その他事業へのお申込みやお支払等の諸連絡
 - ③アンケートや各種施設の利用に係る統計及び分析
 - ④事故等の報告及び傷害見舞金給付制度の申請に係る治療内容の確認
- また、取得した個人情報の訂正や削除を求められた場合、所定の手続きにより、速やかに対応を行います。

プライバシーポリシー



傷害見舞金給付制度



お問い合わせ・実施会場プール施設一覧

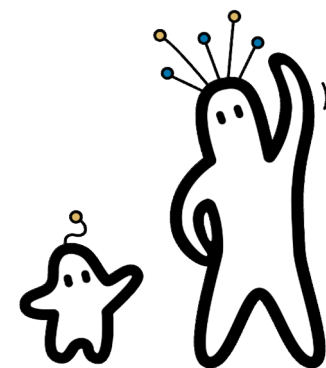
【実施施設】平岸プール	
札幌市豊平区平岸5条14丁目1-1	011-832-7529
東温水プール	
札幌市東区北16条東16丁目	011-785-6812
西区体育館温水プール	
札幌市西区発寒5条8丁目9-1	011-662-2149
清田区体育館温水プール	
札幌市清田区平岡1条5丁目4-1	011-882-9500
厚別温水プール	
札幌市厚別区厚別中央2条6丁目3-1	011-896-1861
豊平公園温水プール	
札幌市豊平区美園6条1丁目1	011-813-6556
白石温水プール	
札幌市白石区平和通1丁目南2-5	011-846-0004
手稲曙温水プール	
札幌市手稲区曙2条1丁目2-60	011-683-0676

水泳指導（監視）業務パート職員を募集しています。

対象 18歳以上(高校生不可)の健康な方、4泳法を25m以上泳げる方。

勤務時間 1日につき4～5時間、1週間につき3～5日程度の勤務。
1週間あたりの勤務時間は概ね20時間程度、勤務日及び勤務時間の詳細は、月毎の勤務割により提示いたします。
担当する水泳教室と監視時間により勤務時間が異なります。
採用後の1ヶ月間は実務研修の実施を予定しており、正式採用時の勤務条件と異なります。

賃金 時給1,145円
指導手当…水泳指導1時間あたり700円～1,100円加算(全研修課程を終了後から支給)
通勤手当…当協会規定により支給



人生に、スポーツを。
SASPO




豊平公園温水プール

☎ 011-813-6556

〒062-0006 札幌市豊平区美園6条1丁目1
地下鉄東豊線「豊平公園駅」3番出口より徒歩3分

札幌市温水プールグループ指定管理者

 一般財団法人 札幌市スポーツ協会

私たちは、笑顔あふれる未来に貢献します

- 開館時間 9:00～21:00
- 休館日 第3月曜日（整備日）
- 駐車場 約21台

