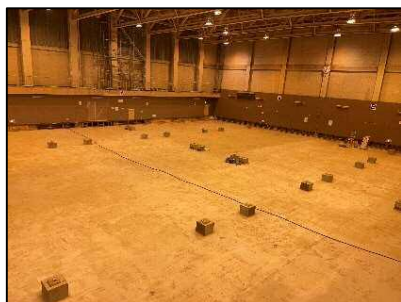




●競技室の床解体～解体完了まで



体育室に続き、**競技室**の解体も終了です!!
床下にはコンクリートのブロックが点々と…。
長い間、床を支えてくれていたんですね!!



手稲区体育館 改修工事 File2



●競技室の下地(支持脚)組立・配置

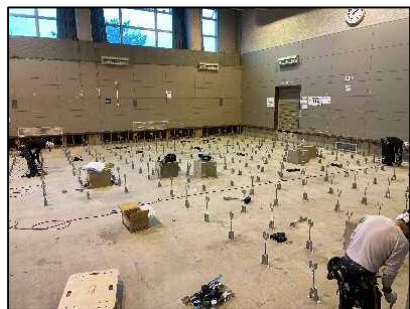


体育室よりかなりの面積があり広いので
作業は数週に及びます。
慎重に配置をしていきます。



競技室の下地、支持脚の組立もスタート!
支持脚に接合されている長い材料は、
大引・根太と呼ばれます。

●体育室の下地(支持脚)組立・配置



慎重に組立・配置を進めていきます。
床を支える根幹となる部分になります。



体育室の下地、支持脚の組立がスタートです!
職人さんが慎重かつ均等に配置していきます。

●資材搬入～合板下張り



資材が搬入されていきます。
合板の上にはフローリングが乗ります。
あと2ヶ月、完成が待ち遠しいですね!!



競技室の下地が綺麗に配置されました!
この上に合板と呼ばれる木板を配置します。



10月レポート

