



トレーニング室利用方法について(変更)



新型コロナウイルス対策を行うことで、今まで皆様にご迷惑をお掛けしておりました利用時間規制について、このたび2時間枠を撤廃することといたしました。

なお、室内定員(16名)の設定はしております。入館時に受付窓口で配付いたします番号札は退館時、返却をお願いいたします。

また、開放中は施設スタッフが定期的に巡回を行い、窓の開閉など換気を行います。

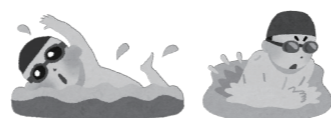
ご理解、ご協力をお願いいたします。

西温水プール 1月開講 水泳教室 受講生募集予告!!

- 申込期間** 12月7日(月)～12月13日(日) 9:00～20:00
 - 抽 選** 多数申込時は、12月17日(木)にコンピューターによる自動抽選(非公開)を行います。
 - 追加申込** 12月20日(日) 9:00から電話で受付け【先着順】
 - 納入期間** 12月22日(火)～12月28日(月) 9:00～20:00
- ※詳細については募集要項、またはホームページにてご確認ください。

泳げるが、当教室を初めて受講する方、レベルがわからない方は、泳力判定会にぜひご参加ください!

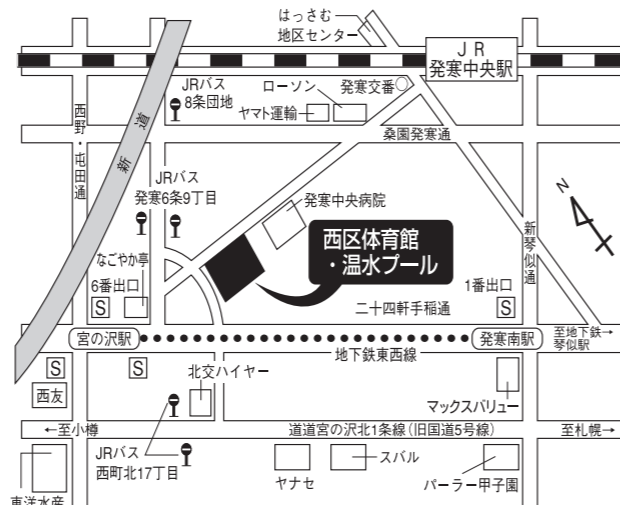
- 日 程** 12月12日(土)、13日(日)(予定)
- 対 象** 幼児・少年少女 新規申込者 ■**参加料** 無料



西区体育館・温水プール案内図及び交通機関

- ◎**地下鉄(東西線)**
→「宮の沢駅」下車 6番出口より徒歩8分
→「発寒南駅」下車 1番出口より徒歩14分
- ◎**JRバス(地下鉄琴似駅バスターミナルより)**
〈琴38番 琴似発寒線 ※発寒8条7丁目経由〉
→「発寒6条9丁目」停留所下車 徒歩3分(札幌駅より)〈42・55・57・66・80番線〉
→「西町北17丁目」停留所下車 徒歩5分
- ◎**JR→「発寒中央駅」下車 徒歩15分**

※駐車場スペースには限りがございます(約150台)ので、なるべく公共交通機関をご利用ください。



西区体育館・温水プール

2020年

11月 利用時間割

〒063-0825 札幌市西区発寒5条8丁目9-1

電話 662-2149
FAX 662-2177

西区体育館 12月開講 成人・幼児スポーツ教室募集

■申込期間

11月1日(日)～14日(土) 9:00～20:00 ※Web申込は、14日(土)23時59分59秒まで。

■申込方法

Web申込(推奨)、窓口申込、電話申込

※web申込は可否の連絡がメールで届き、受講決定情報や納入期間等詳細をお知らせ致しますのでweb申込をおすすめいたします。



[教室Web申込]

■抽 選 日

11月16日(月) 10:00

多数申込時は、コンピュータによる自動抽選(非公開)を行います。
電話、窓口申込みの方(補欠、開講中止教室に申込みの方)は電話にて、WEB申込の方はメールにて、11月18日(水)までに当施設よりご連絡いたします。
11月16日(月)は施設整備日のため休館となっております。

■追加申込(先着順)

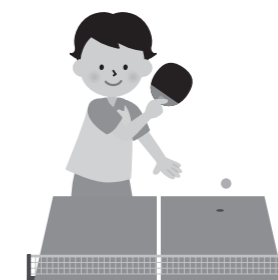
11月19日(木) 9:00より電話受付のみ

※申込締切後、定員に達していない教室のみ追加募集を行います。
※11月20日(金)より窓口でも追加受付いたします。

■納入期間

11月20日(金)～30日(月) 9:00～20:00 直接窓口

※詳細については募集要項、またはホームページにてご確認ください。



11月16日(月)は施設整備日のため体育館・プールともにご利用できません。



札幌市体育館グループ指定管理者
一般財団法人 札幌市スポーツ協会

私たちは、笑顔あふれる未来に貢献します <https://www.sapporo-sport.jp>



一般財団法人札幌市スポーツ協会は、指定管理者として「札幌市西区体育館・温水プール」の管理運営を行っています。

2020年11月 西区体育館・温水プール利用時間帯及び利用料

体育館

午前の部 9:00～12:30
 午後の部 13:00～17:00
 夜間の部 17:30～21:00

※利用料は各時間帯ごとに必要となります。
 ※トレーニング室、ランニングコースに限っての利用は入館から退館まで利用(1人1回)できます。

プール

施設区分	体育館			温水プール			共通券			
	当日券 (各時間帯ごと)	回数券 (6枚つづり)	1ヵ月券 (体育館)	当日券 (1人一回)	回数券 (6枚つづり)	1ヵ月券 (プール・スケート等)	当日券 (1人一回)	回数券 (6枚つづり)	1ヵ月券 (屋内体育施設)	
一般	390円	1,950円	5,670円	580円	2,900円	5,800円	780円	3,900円	8,600円	
高校生	230円	1,150円	3,350円	280円	1,400円	2,800円	410円	2,050円	4,610円	
中学生以下	無料 (中学生は入館の際、必ず生徒手帳を提示願います。)									
高齢者 (65歳以上)	130円	650円	1,670円	140円	700円	1,400円	220円	1,100円	2,300円	
その他	専用利用等については、事務室にてお問い合わせください。 貴重品等の保管は更衣室内ロッカー(有料50円)を利用するなど、各自で責任をもって管理してください。(盗難事故が多発しております。) ※障害者手帳及び療育手帳をお持ちの方は利用料が免除となりますので手帳を提示してください。また、上記手帳をお持ちの方を介助するために入館する方も利用料が免除となりますので、お申し出ください。			団体 30人～99人 当日券の2割引 100人以上 当日券の2.5割引			体育館・プール併設施設を 共通して利用する場合 (清田体育館・温水プール及び 西区体育館・温水プールのみ)			各体育館・各プール・各スケート場及び宮の沢屋内競技場を共通で 利用する場合
				必ず水泳帽子を着用してください。 ロッカー利用料(1回50円)が必要です。						

個人利用	曜日と時間帯で各種目が設定されます。(用具の貸出不可)
専用	サークルなどの団体貸し切りです。
	スポーツ講習会のため、個人利用はできません。
施設整備日	毎月第3月曜日(祝日等の場合は第4月曜日)は施設整備日のためご利用できません。

用具の貸出し

新型コロナウイルス感染拡大防止の観点から、当面の間休止いたします。

使用器具:各室に消毒液をご用意しております。
 使用後は各自で消毒のご協力をお願いいたします。

※この時間割についてはやむをえず変更する場合がありますのでご了承ください。

午前の部					午後の部					少年少女スポーツ教室		夜間の部 (小学生は保護者同伴、中学生は19時まで。*保護者の送迎あれば可)													
9:00～12:30 (専用9:00～12:00)					13:00～17:00					16:15～17:45		17:30～21:00													
区分	競技室		体育室	格技室	弓道場	トレーニングキ	重量室	区分	競技室		体育室	格技室	弓道場	トレーニングキ	重量室	区分	競技室		体育室	格技室	弓道場	トレーニングキ	重量室		
	A	B							A	B							A	B							
1日	北大バレーボール大会		卓球	格技系開放				1日	北大バレーボール大会		卓球	格技系開放					1日	北大バレーボール大会		卓球	格技系開放				
2月	専用バドミントン		卓球	格技系開放				2月	テニス 初級・初心者	専用卓球	ヨガ 幼児・Jr.体育						2月	18:10～ バドミントン	バドミントン	卓球	17:45～ 柔道				
3火	卓球秋季加盟団リーグ戦		格技系開放				3火	卓球秋季加盟団リーグ戦		格技系開放							3火	バドミントン		卓球	格技系開放				
4水	バドミントン 入門・初級	卓球 初級・中級	さわやか健康体操 健康体操 姿勢美	6/4リズム体操 音響コンディショニング	弓道 教室		4水	ソフトテニス 中級	卓球中上級 14:35～卓球	バドミントン	いろいろ教室						4水	18:10～ バスケットボール	卓球	空手	柔道				
5木	バドミントン		卓球中級	格技系開放			5木	テニス初級 キッズフットサル	バドミントン	太極拳 キッズHIPHOP	親子・幼児・ Jr.体育						5木	18:00～ フットサル	バドミントン	18:30～ ミニバレー	17:45～ 合気武道				
6金	ミニバレー	ミニバレー ソフトバレー	専用	体質改善&ストレッチ 健美操			6金	テニス 初中級・中級	卓球(マシン)	ボクシング-1600 16:30～ DoJスポKIDS	6/4リズム体操 いろいろ教室						6金	17:45～ テニス	バレーボール	17:45～ 道	少林寺拳法				
7土	バドミントン		卓球	専用			7土	バドミントン		卓球	格技系開放						7土	バドミントン		卓球	格技系開放				
8日	丸興志館少年空手大会		卓球	格技系開放			8日	丸興志館少年空手大会		卓球	格技系開放						8日	バドミントン		卓球	格技系開放				
9月	専用バドミントン		卓球	格技系開放			9月	テニス 初級・初心者	専用卓球	ヨガ 幼児・Jr.体育							9月	18:10～ バドミントン	バドミントン	卓球	17:45～ 柔道				
10火	ミニバレー	ミニバレー ソフトバレー	卓球中級	ヨガ 入門・応用			10火	テニス 初中級・中級	ミニテニス テニボン	卓球-16:45 17:00～18:00 ピラティス 幼児体育-Gボール							10火	17:45～ バドミントン	ソフトテニス	18:00～ 道	17:45～ 格技系開放				
11水	バドミントン 入門・初級	卓球 初級・中級	さわやか健康体操 健康体操 姿勢美	6/4リズム体操 音響コンディショニング	弓道 教室		11水	ソフトテニス 中級	卓球中上級 14:35～卓球	バドミントン	いろいろ教室						11水	18:10～ バスケットボール	卓球	空手	柔道				
12木	バドミントン		卓球中級	格技系開放			12木	テニス初級 キッズフットサル	バドミントン	太極拳 キッズHIPHOP	親子・幼児・ Jr.体育						12木	18:00～ フットサル	バドミントン	18:30～ ミニバレー	17:45～ 合気武道				
13金	ミニバレー	ミニバレー ソフトバレー	専用	体質改善&ストレッチ 健美操			13金	テニス 初中級・中級	卓球(マシン)	ボクシング-1600 16:30～ DoJスポKIDS	6/4リズム体操 いろいろ教室						13金	17:45～ テニス	バレーボール	17:45～ 道	少林寺拳法				
14土	卓球秋季加盟団リーグ戦		格技系開放				14土	卓球秋季加盟団リーグ戦		格技系開放							14土	バスケットボール (シュートのみ)		卓球	格技系開放				
15日	バスケットボール (シュートのみ)		全道ウエイ リフティング大会	専用			15日	バスケットボール (シュートのみ)		全道ウエイ リフティング大会	格技系開放						15日	バドミントン		卓球	格技系開放				
16月	施設整備日					施設整備日					施設整備日		施設整備日												
17火	ミニバレー	ミニバレー ソフトバレー	卓球中級	ヨガ 入門・応用			17火	テニス 初中級・中級	ミニテニス テニボン	卓球-16:45 17:00～18:00 ピラティス 幼児体育-Gボール							17火	17:45～ バドミントン	ソフトテニス	18:00～ 道	17:45～ 格技系開放				
18水	バドミントン	卓球	さわやか健康体操 健康体操 姿勢美	6/4リズム体操 音響コンディショニング	弓道 教室		18水	バドミントン	卓球	バドミントン	いろいろ教室						18水	バスケットボール		卓球	空手	柔道			
19木	バドミントン		卓球中級	格技系開放			19木	テニス初級 キッズフットサル	バドミントン	太極拳 キッズHIPHOP	親子・幼児・ Jr.体育						19木	18:00～ フットサル	バドミントン	18:30～ ミニバレー	17:45～ 合気武道				
20金	ミニバレー	ミニバレー ソフトバレー	専用	体質改善&ストレッチ 健美操			20金	テニス 初中級・中級	卓球(マシン)	ボクシング-1600 16:30～ DoJスポKIDS	6/4リズム体操 いろいろ教室						20金	17:45～ テニス	バレーボール	17:45～ 道	少林寺拳法				
21土	バドミントン		卓球	格技系開放			21土	バドミントン		卓球	格技系開放						21土	バドミントン		卓球	格技系開放				
22日	フットサル大会全日本選手権札幌予選		小野寺学園	専用			22日	フットサル大会全日本選手権札幌予選		小野寺学園	格技系開放						22日	バドミントン		卓球	格技系開放				
23月	リベルタサッカースクール		小野寺学園	格技系開放			23月	リベルタサッカースクール		小野寺学園	格技系開放						23月	リベルタサッカースクール		卓球	格技系開放				
24火	ミニバレー	ミニバレー ソフトバレー	卓球中級	ヨガ 入門・応用			24火	テニス 初中級・中級	ミニテニス テニボン	卓球-16:45 17:00～18:00 ピラティス 幼児体育-Gボール							24火	17:45～ バドミントン	ソフトテニス	18:00～ 道	17:45～ 格技系開放				
25水	バドミントン 入門・初級	卓球 初級・中級	さわやか健康体操 健康体操 姿勢美	6/4リズム体操 音響コンディショニング	弓道 教室		25水	ソフトテニス 中級	卓球中上級 14:35～卓球	バドミントン	いろいろ教室						25水	18:10～ バスケットボール	卓球	空手	柔道				
26木	バドミントン		卓球中級	格技系開放			26木	テニス初級 キッズフットサル	バドミントン	太極拳 キッズHIPHOP	親子・幼児・ Jr.体育						26木	18:00～ フットサル	バドミントン	18:30～ ミニバレー	17:45～ 合気武道				
27金	ミニバレー	ミニバレー ソフトバレー	専用	体質改善&ストレッチ 健美操			27金	テニス 初中級・中級	卓球(マシン)	ボクシング-1600 16:30～ DoJスポKIDS	6/4リズム体操 いろいろ教室						27金	17:45～ テニス	バレーボール	17:45～ 道	少林寺拳法				
28土	北海道地域大学フットサルリーグ		卓球	格技系開放			28土	北海道地域大学フットサルリーグ		卓球	格技系開放						28土	バスケットボール (シュートのみ)		卓球	格技系開放				
29日	バスケットボール (シュートのみ)		卓球	格技系開放			29日	バドミントン		卓球	格技系開放						29日	バドミントン		卓球	格技系開放				
30月	専用バドミントン		卓球	格技系開放			30月	テニス 初級・初心者	専用専用	ヨガ 幼児・Jr.体育							30月	18:10～ バドミントン	バドミントン	卓球	17:45～ 柔道				

弓道場

○月～日曜日の各時間帯で利用できます。
 ○初心者(高校生・大学生を含む)の方は、必ず指導員を配置している夜間の部及び、指導員が付き添ってのご利用になりますのでご注意ください。

※指導員について、4月～11月は月～土、12月～3月は月、火、木のみ夜間に配置いたします。

夜間の部 球技種目

*指導員の指示に従いご利用ください。

①バスケットボール(水曜日)
 しばらくの間はシュート練習のみとなります。

②フットサル(木曜日)
 ・18:30までは自由練習
 ・18:30からは状況に応じて試合形式で行います。

③バレーボール(金曜日)
 ・19:50までは自由練習
 ・19:50からは状況に応じて試合形式で行います。

重量室(登録制)

○一般・大学の未経験者及び高校生は登録が必要です。なお、一般・大学の経験者の方は登録していなくてもご利用できます。
 ○夜間の部は指導員の指示に従って利用してください。
 ※幼児、小・中学生は入室・利用はできません。

トレーニング室

○9:00～21:00の間利用できます。
 ○月・水・木曜日の夜間のみ指導員を配置しています。
 ○幼児、小・中学生は入室・利用できません。

卓球マシン開放日

11月6日、13日、20日、27日の13時～16時
 競技室Bで行います。
 指導員が付きまます。

卓球一般開放

一般開放の1時間前から、入館順を決めるくじ引きを行っております。
 競技室(半面) 23台
 体育室 14台

多目的室

利用料金(各1時間単位)平日は910円、土・日・祝は1,090円。
 お電話等のご予約となります。
 机・椅子・ホワイトボードをご用意しております。また、会議等の他、少人数のダンス等でもご利用いただけます。お気軽にお問い合わせください。
 ※11月～3月までは、1時間につき別途暖房料が必要となります。
 ※当面の間、人数制限があります。

トレーニングデッキ

○9:00～21:00の間利用できますが、下記日程につきましてはご利用できませんので予めご了承ください。
 ○1周約140mです。
 ○ストレッチコーナーを設置しています。

夜間の部 空手の利用について

○当施設は和道会の指導員を配置しております。
 指導員の指示に従い利用願います。

■大会等で利用できない日
 3日(火)、14日(土)、22日(日)、28日(土)
 の午前・午後
 1日(日)・23日(月)の終日

