

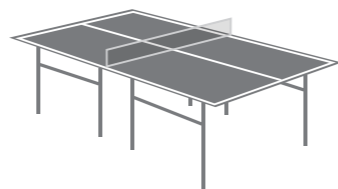
卓球開放の入室について

開始日:令和2年10月1日(木)~

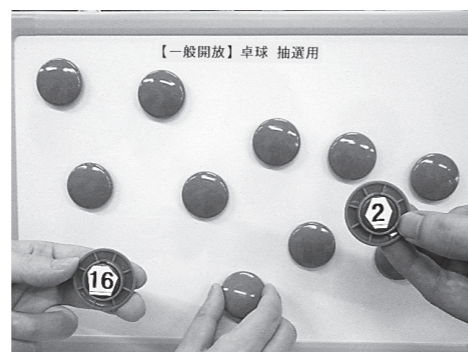
いつも西区体育館をご利用いただきありがとうございます。

現在、先着順にて入室しております卓球開放ですが、入室前の行列や荷物による場所取り等を整理するため、10月1日より抽選にて入室順を決定することに変更いたします。なお、抽選はあくまでも**入室順を決定**するものです。ご理解ご協力をお願いいたします。

<< 抽選方法 >>



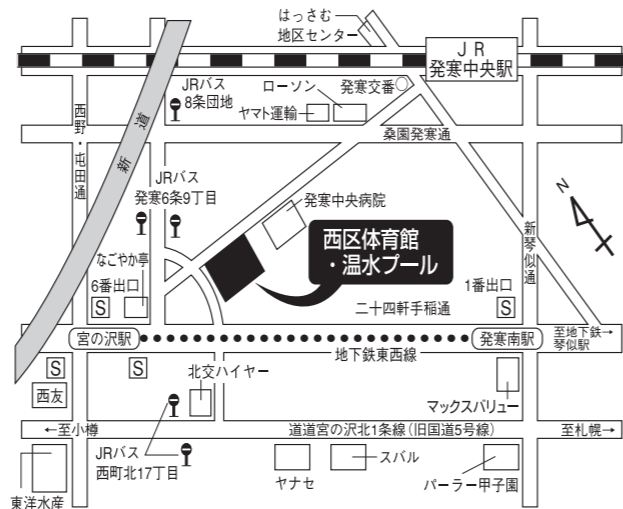
- ①受付窓口で卓球の利用受付を行います。
(午前の部は8:35から、午後の部は12:00から、夜間の部は16:30から受付)
- ②受付にて各自で抽選クジを引きます。
(マグネットに数字が書かれているもの)
- ③マグネットの数字と同じ番号の札を渡します。
- ④時間になりましたら卓球開放の部屋の前で職員の案内により1番から順番に入場します。
※番号札は職員にお渡しください。



イメージ図

西区体育館・温水プール案内図及び交通機関

- ◎地下鉄(東西線)
 - 「宮の沢駅」下車 6番出口より徒歩8分
 - 「発寒南駅」下車 1番出口より徒歩14分
 - ◎JRバス(地下鉄琴似駅バスターミナルより)
 - 〈琴38番 琴似発寒線 ※発寒8条7丁目経由〉
 - 「発寒6条9丁目」停留所下車 徒歩3分(札幌駅より)〈42・55・57・66・80番線〉
 - 「西町北17丁目」停留所下車 徒歩5分
 - ◎JR→「発寒中央駅」下車 徒歩15分
- ※駐車場スペースには限りがございます(約150台)ので、なるべく公共の交通機関をご利用ください。



西区体育館・温水プール

2020年

10月 利用時間割

〒063-0825 札幌市西区発寒5条8丁目9-1

電話 662-2149
FAX 662-2177

西区体育館 12月開講 成人・幼児スポーツ教室募集

■申込期間

11月1日(日)~14日(土) 9:00~20:00 ※Web申込は、14日(土)23時59分59秒まで。

■申込方法

Web申込、直接申込、電話申込

※web申込は可否の連絡がメールで届き、受講決定情報や納入期間等詳細をお知らせ致しますのでweb申込を推奨いたします。



■抽選日

11月16日(月) 10:00

多数申込時は、コンピュータによる自動抽選(非公開)を行います。
電話、窓口申込みの方(補欠、開講中止教室に申込みの方)は電話にて、WEB申込の方はメールにて、11月18日(水)までに当施設よりご連絡いたします。
11月16日(月)は施設整備日のため休館となっております。
※11月20日(金)より窓口でも追加受付いたします。

■追加申込(先着順)

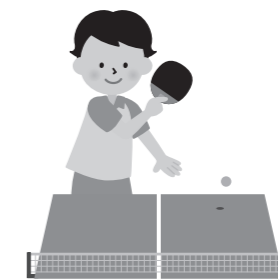
11月19日(木) 9:00より電話受付のみ

※申込締切後、定員に達していない教室のみ追加募集を行います。

■納入期間

11月20日(金)~30日(月) 9:00~20:00 直接窓口

※詳細については募集要項、またはホームページにてご確認ください。



10月19日(月)は施設整備日のため体育館・プールともにご利用できません。



札幌市体育館グループ指定管理者
一般財団法人 札幌市スポーツ協会

私たちは、笑顔あふれる未来に貢献します <https://www.sapporo-sport.jp>



一般財団法人札幌市スポーツ協会は、指定管理者として「札幌市西区体育館・温水プール」の管理運営を行っています。

2020年10月 西区体育館・温水プール利用時間帯及び利用料

体育館

午前の部 9:00～12:30
 午後の部 13:00～17:00
 夜間の部 17:30～21:00

※利用料は各時間帯ごとに必要となります。
 ※トレーニング室、ランニングコースに限っての利用は入館から退館まで利用(1人1回)できます。

プール 10:00～21:00

施設区分	体育館			温水プール			共通券		
	当日券 (各時間帯ごと)	回数券 (6枚つづり)	1ヵ月券 (体育館)	当日券 (1人一回)	回数券 (6枚つづり)	1ヵ月券 (プール・スケート等)	当日券 (1人一回)	回数券 (6枚つづり)	1ヵ月券 (屋内体育施設)
一般	390円	1,950円	5,670円	580円	2,900円	5,800円	780円	3,900円	8,600円
高校生	230円	1,150円	3,350円	280円	1,400円	2,800円	410円	2,050円	4,610円
中学生以下	無料 (中学生は入館の際、必ず生徒手帳を提示願います。)								
高齢者 (65歳以上)	130円	650円	1,670円	140円	700円	1,400円	220円	1,100円	2,300円
その他	専用利用等については、事務室にてお問い合わせください。 貴重品等の保管は更衣室内ロッカー(有料50円)を利用するなど、各自で責任をもって管理してください。(盗難事故が多発しております。) ※障害者手帳及び療育手帳等をお持ちの方は利用料が免除となりますので手帳を提示してください。また、上記手帳をお持ちの方を介助するために入館する方も利用料が免除となりますので、お申し出ください。								
	団体	30人～99人 当日券の2割引 100人以上 当日券の2.5割引			必ず水泳帽子を着用してください。 ロッカー利用料(1回50円)が必要です。			体育館・プール併設施設を 共通して利用する場合 (清田体育館・温水プール及び 西区体育館・温水プールのみ)	

個人利用	曜日と時間帯で各種目が設定されます。(用具の貸出不可)
専用	サークルなどの団体貸し切りです。
	スポーツ講習会のため、個人利用はできません。
施設整備日	毎月第3月曜日(祝日等の場合は第4月曜日)は施設整備日のためご利用できません。

用具の貸出し

新型コロナウイルス感染拡大防止の観点から、当面の間休止いたします。

使用器具:各室に消毒液をご用意しております。
 使用後は各自で消毒のご協力をお願いいたします。

※この時間割についてはやむをえず変更する場合がありますのでご了承ください。

午 前 の 部						午 後 の 部						少年少女スポーツ教室		夜間の部 (小学生は保護者同伴、中学生は19時まで。*保護者の送迎あれば可)										
9:00～12:30 (専用9:00～12:00)						13:00～17:00						16:15～17:45		17:30～21:00										
区 分	競 技 室		体 育 室	格 技 室	弓 道 場	ト レ ー ニ ン グ 室	重 量 挙 室	区 分	競 技 室		体 育 室	格 技 室	弓 道 場	ト レ ー ニ ン グ 室	重 量 挙 室	区 分	競 技 室		体 育 室	格 技 室	弓 道 場	ト レ ー ニ ン グ 室	重 量 挙 室	
	A	B							A	B							A	B						A
1 木	バドミントン	卓球中級	卓球中級	格技系開放			1 木	テニス初級 キッズフットサル	バドミントン	太極拳 キッズHIPHOP	格技系開放				Jr.フットサル 15:35～17:45	バドミントン	卓球	合気武道						
2 金	ミニバレー	ミニバレー ソフトバレー	専用	格技系開放			2 金	テニス 初・中級・中級	卓球(マシン)	バドミントン	格技系開放				Jr.バドミントン 16:15～17:45	バレーボール	卓球	剣道	少林寺拳法					
3 土	太極拳交流演武大会	専用	専用	格技系開放	専用	専用	3 土	太極拳交流演武大会	剣道審査員 交流稽古会	格技系開放			専用			バドミントン	卓球	格技系開放						
4 日	剣道第一種審査会	専用	専用	格技系開放	専用	専用	4 日	剣道第一種審査会	格技系開放				専用			バドミントン	卓球	格技系開放						
5 月	バドミントン	卓球	卓球	格技系開放			5 月	テニス 初級・初心者	バドミントン	卓球	格技系開放				Jr.テニス 16:00～18:00	バドミントン	卓球	柔道						
6 火	ミニバレー	ミニバレー ソフトバレー	専用	格技系開放			6 火	テニス 初・中級・中級	ミニテニス テニボン	卓球	格技系開放				Jr.バドミントン 16:15～17:45	ソフトテニス	卓球	剣道	少林寺拳法					
7 水	バドミントン 入門・初級	卓球 初級・中級	専用	格技系開放			7 水	ソフトテニス 中級	卓球中上級	バドミントン	格技系開放				ミニバスケット 15:30～18:00	バドミントン	卓球	空手柔道						
8 木	バドミントン	卓球中級	専用	格技系開放			8 木	テニス初級 キッズフットサル	バドミントン	太極拳 親子・幼児・ Jr.体育	格技系開放				Jr.フットサル 15:35～17:45	バドミントン	卓球	合気武道						
9 金	ミニバレー	ミニバレー ソフトバレー	専用	格技系開放			9 金	テニス 初・中級・中級	卓球(マシン)	バドミントン	格技系開放				Jr.バドミントン 16:15～17:45	バレーボール	卓球	剣道	少林寺拳法					
10 土	バドミントン	卓球	専用	格技系開放			10 土	バスケットボール (シュートのみ)	卓球	バドミントン	格技系開放					バスケットボール (シュートのみ)	卓球	格技系開放						
11 日	卓球ダブルスチームカップ	卓球	専用	格技系開放	専用	専用	11 日	卓球ダブルスチームカップ	卓球	バドミントン	格技系開放					バドミントン	卓球	格技系開放						
12 月	バドミントン	卓球	専用	格技系開放			12 月	テニス 初級・初心者	バドミントン	卓球	格技系開放				Jr.テニス 16:00～18:00	バドミントン	卓球	柔道						
13 火	ミニバレー	ミニバレー ソフトバレー	専用	格技系開放			13 火	テニス 初・中級・中級	ミニテニス テニボン	卓球	格技系開放				Jr.バドミントン 16:15～17:45	ソフトテニス	卓球	剣道	少林寺拳法					
14 水	バドミントン 入門・初級	卓球 初級・中級	専用	格技系開放			14 水	ソフトテニス 中級	卓球中上級	バドミントン	格技系開放				ミニバスケット 15:30～18:00	バドミントン	卓球	空手柔道						
15 木	バドミントン	卓球中級	専用	格技系開放			15 木	テニス初級 キッズフットサル	バドミントン	太極拳 親子・幼児・ Jr.体育	格技系開放				Jr.フットサル 15:35～17:45	バドミントン	卓球	合気武道						
16 金	ミニバレー	ミニバレー ソフトバレー	専用	格技系開放			16 金	テニス 初・中級・中級	卓球(マシン)	バドミントン	格技系開放				Jr.バドミントン 16:15～17:45	バレーボール	卓球	剣道	少林寺拳法					
17 土	バドミントン	卓球	専用	格技系開放			17 土	バスケットボール (シュートのみ)	卓球	バドミントン	格技系開放					バスケットボール (シュートのみ)	卓球	格技系開放						
18 日	バスケットボール (シュートのみ)	卓球	専用	格技系開放			18 日	バドミントン	卓球	バドミントン	格技系開放					バドミントン	卓球	格技系開放						
19 月	施設整備日						19 月	施設整備日						施設整備日		19 月	施設整備日							
20 火	ミニバレー	ミニバレー ソフトバレー	専用	格技系開放			20 火	テニス 初・中級・中級	ミニテニス テニボン	卓球	格技系開放				Jr.バドミントン 16:15～17:45	ソフトテニス	卓球	剣道	少林寺拳法					
21 水	バドミントン 入門・初級	卓球 初級・中級	専用	格技系開放			21 水	ソフトテニス 中級	卓球	バドミントン	格技系開放				ミニバスケット 15:30～18:00	バドミントン	卓球	空手柔道						
22 木	バドミントン	卓球中級	専用	格技系開放			22 木	テニス初級 キッズフットサル	バドミントン	太極拳 親子・幼児・ Jr.体育	格技系開放				Jr.フットサル 15:35～17:45	バドミントン	卓球	合気武道						
23 金	ミニバレー	ミニバレー ソフトバレー	専用	格技系開放			23 金	テニス 初・中級・中級	卓球(マシン)	バドミントン	格技系開放				Jr.バドミントン 16:15～17:45	バレーボール	卓球	剣道	少林寺拳法					
24 土	手稲東保育園 のため	専用	専用	格技系開放	専用	専用	24 土	バドミントン	卓球	バドミントン	格技系開放	利用不可				バスケットボール (シュートのみ)	卓球	格技系開放						
25 日	バスケットボール (シュートのみ)	卓球	専用	格技系開放			25 日	バドミントン	卓球	バドミントン	格技系開放					バドミントン	卓球	格技系開放						
26 月	バドミントン	卓球	専用	格技系開放			26 月	テニス 初級・初心者	バドミントン	卓球	格技系開放				Jr.テニス 16:00～18:00	バドミントン	卓球	柔道						
27 火	ミニバレー	ミニバレー ソフトバレー	専用	格技系開放			27 火	テニス 初・中級・中級	ミニテニス テニボン	卓球	格技系開放				Jr.バドミントン 16:15～17:45	ソフトテニス	卓球	剣道	少林寺拳法					
28 水	バドミントン 入門・初級	卓球 初級・中級	専用	格技系開放			28 水	ソフトテニス 中級	卓球中上級	バドミントン	格技系開放				ミニバスケット 15:30～18:00	バドミントン	卓球	空手柔道						
29 木	バドミントン	卓球中級	専用	格技系開放			29 木	テニス初級 キッズフットサル	バドミントン	太極拳 親子・幼児・ Jr.体育	格技系開放				Jr.フットサル 15:35～17:45	バドミントン	卓球	合気武道						
30 金	ミニバレー	ミニバレー ソフトバレー	専用	格技系開放			30 金	テニス 初・中級・中級	卓球(マシン)	バドミントン	格技系開放				Jr.バドミントン 16:15～17:45	バレーボール	卓球	剣道	少林寺拳法					
31 土	北海道大学バレーボール連盟大会	卓球	専用	格技系開放			31 土	北海道大学バレーボール連盟大会	卓球	バドミントン	格技系開放					北海道大学バレーボール連盟大会	卓球	格技系開放						

弓 道 場		夜間の部 球技種目	
○月～日曜日の各時間帯で利用できます。		*指導員の指示に従いご利用ください。	
○初心者(高校生・大学生を含む)の方は、必ず指導員を配置している夜間の部及び、指導員が付き添ってのご利用になりますのでご注意ください。		①バスケットボール(水曜日) しばらくの間は シュート練習 のみとなります。	
※指導員について、4月～11月は月～土、12月～3月は月、火、木のみ夜間に配置いたします。		②フットサル(木曜日) ・18:30までは自由練習 ・18:30からは状況に応じて試合形式で行います。	
		③バレーボール(金曜日) ・19:50までは自由練習 ・19:50からは状況に応じて試合形式で行います。	
重量挙室(登録制)		卓球マシン開放日	
○一般・大学の未経験者及び高校生は登録が必要です。なお、一般・大学の経験者の方は登録していなくてもご利用できます。		10月2日、9日、16日、23日、30日の13時～16時 競技室Bで行います。 指導員が付きます。	
○夜間の部は指導員の指示に従って利用してください。 ※幼児、小・中学生は入室・利用はできません。		卓球台開放数	
		新型コロナウイルス感染拡大防止の観点から台数を削減しております。 競技室(半面) 15台 体育室 10台	
トレーニング室		多目的室	
○9:00～21:00の間利用できます。		利用料金(各1時間単位)平日は910円、土・日・祝は1,090円。 お電話等のご予約となります。 机・椅子・ホワイトボードをご用意しております。また、会議等の他、少人数のダンス等でもご利用いただけます。お気軽にお問い合わせください。 ※11月～3月までは、1時間につき別途暖房料が必要となります。 ※当面の間、人数制限があります。	
○月・水・木曜日の夜間のみ指導員を配置しています。		トレーニングデッキ	
○幼児、小・中学生は入室・利用できません。		○9:00～21:00の間利用できますが、下記日程につきましてはご利用できませんので予めご了承ください。 ○1周約140mです。 ○ストレッチングコーナーを設置しています。	
■大会等で利用できない日		24日(土)の午前 3日(土)、4日(日)、11日(日)の午前・午後 31日(土)の終日	
		○当施設は和道会の指導員を配置しております。 指導員の指示に従い利用願います。	

