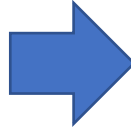


2024年

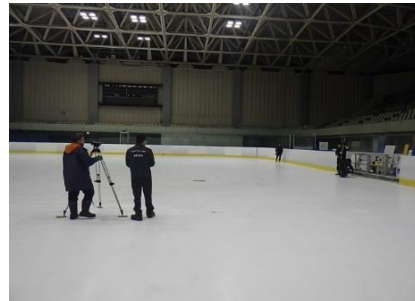
**ライン変更
氷張り換え作業**

整氷車で氷厚を下げます



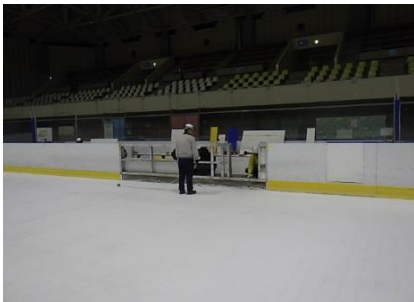
ひたすら削ります

コンクリート・氷厚の測量をします



各所確認中

並行してフェンスライン変更も



クラック(ひび割れ)の補修をします

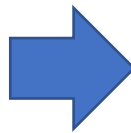


ゴールの補修も並行して行います。まずは塗装はがし



徐々に作業服に塗装が移ります

フラットニングで水平になるようにお湯を撒きます



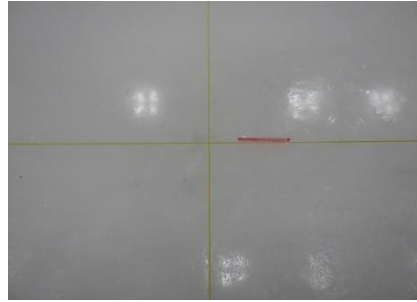
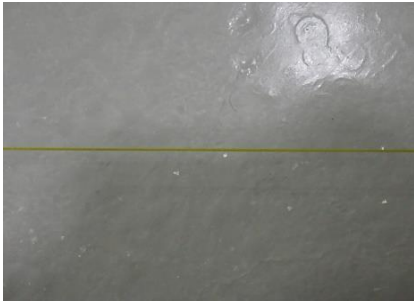
撒いたら凍るまで待ちます

ラインを入れます

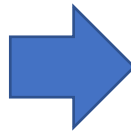
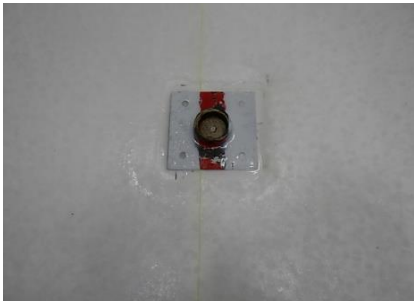
水系でリンク上にラインを下書きします



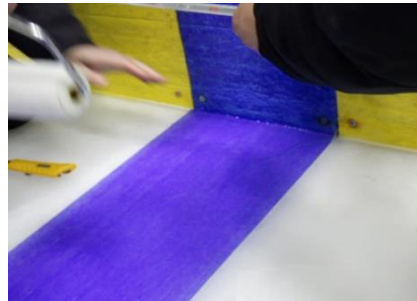
水系を引いたら、お湯をかけてとめていきます



ゴールを固定するための鉄板を埋め込み…



ラインを引き始めます

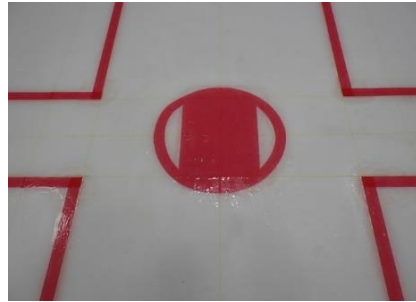
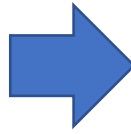
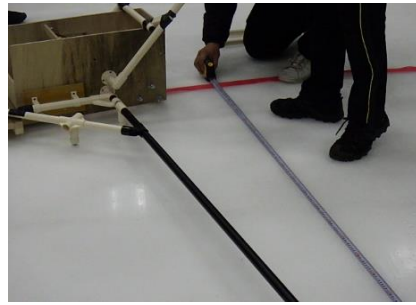
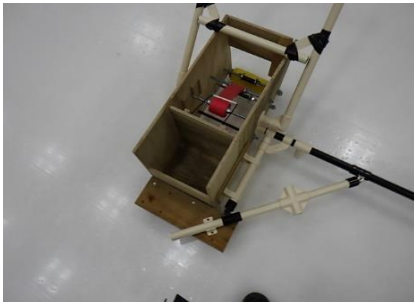


大きいラインは入れ終わり



細かいラインを入れていきます

サークルは手製の機械で入れていきます



ゴールクリースも新しくします



ライン入れ作業完了!

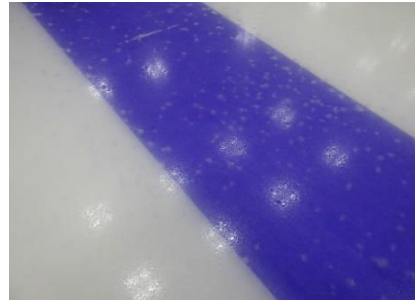


**ここからは散水で氷厚を上げていきます
全体にお湯を撒いて…**



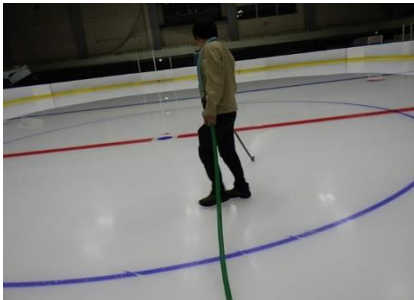
冷えて凍るまで待ちます

五日間ひたすら撒き⇒冷やしを繰り返します

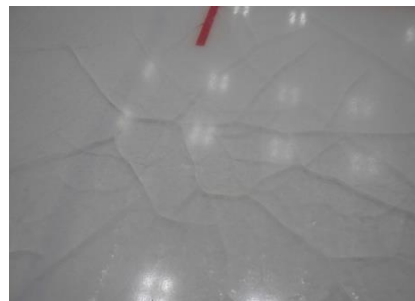


ラインが埋まってきました

散水、フラッティングや整氷車を組み合わせて良い氷に仕上げていきます



良い氷にするために、亀の甲羅状の割いを入れます



ほぼ完成！さらに良い状態に仕上げてお客様をお待ちしております！

